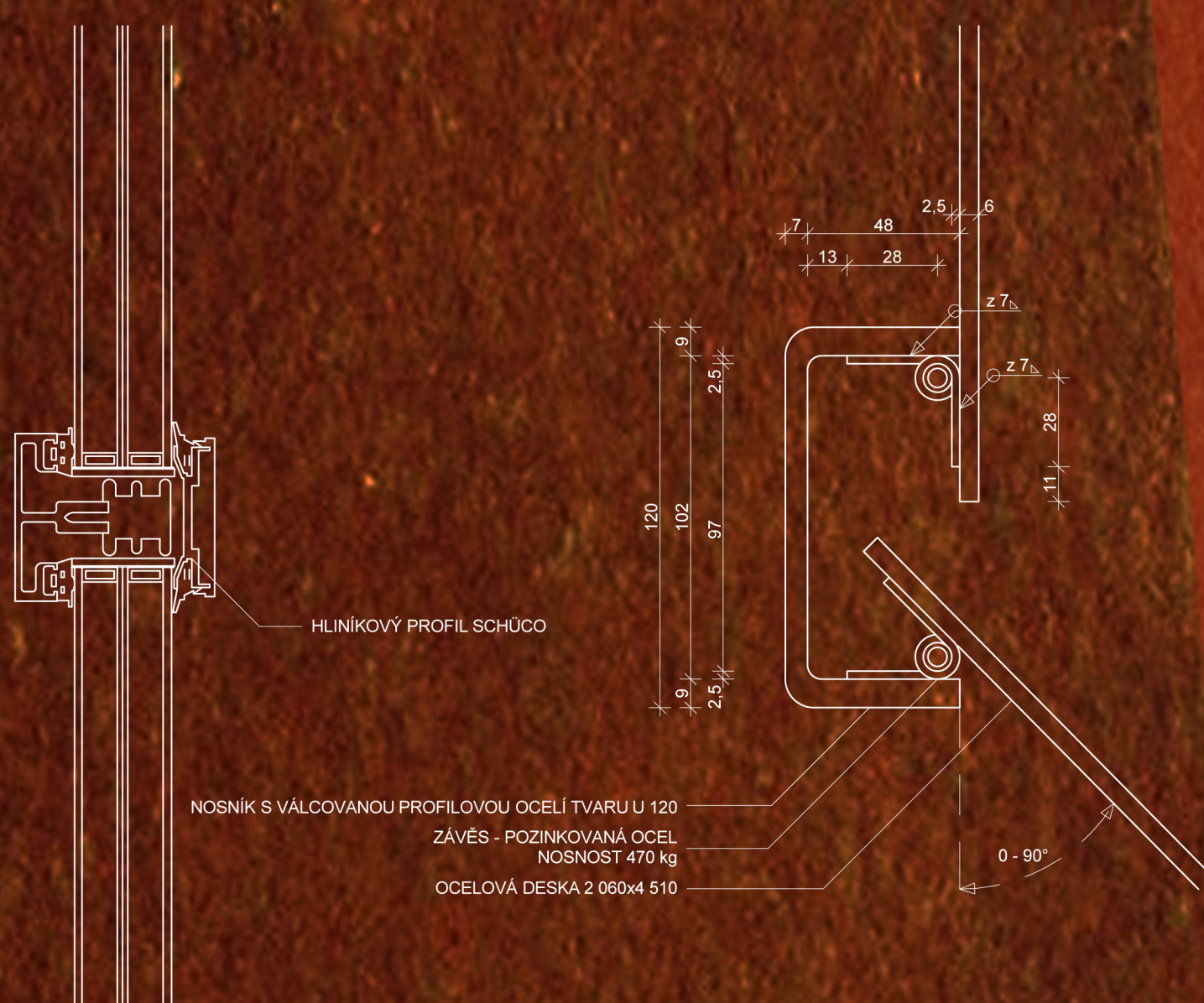


DEATIL OSAZENÍ OCELOVÉ STĚNY

Nově navržená střepe Panského dvora v Boskovicích je zcela prosklena, a aby bylo zajištěno stínění a nedocházelo k přehřívání v interiéru, je před skleněnou konstrukcí samonosná stěna. Ta je zhotovena z perforovaných ocelových desek, které jsou osazeny na závěsy s vysokou pevností, jež jsou připevňovány na nosník tvaru U. Jednotlivé segmenty je možno otevírat až o 90°, proto aby byla zajištěna možnost čištění skel.

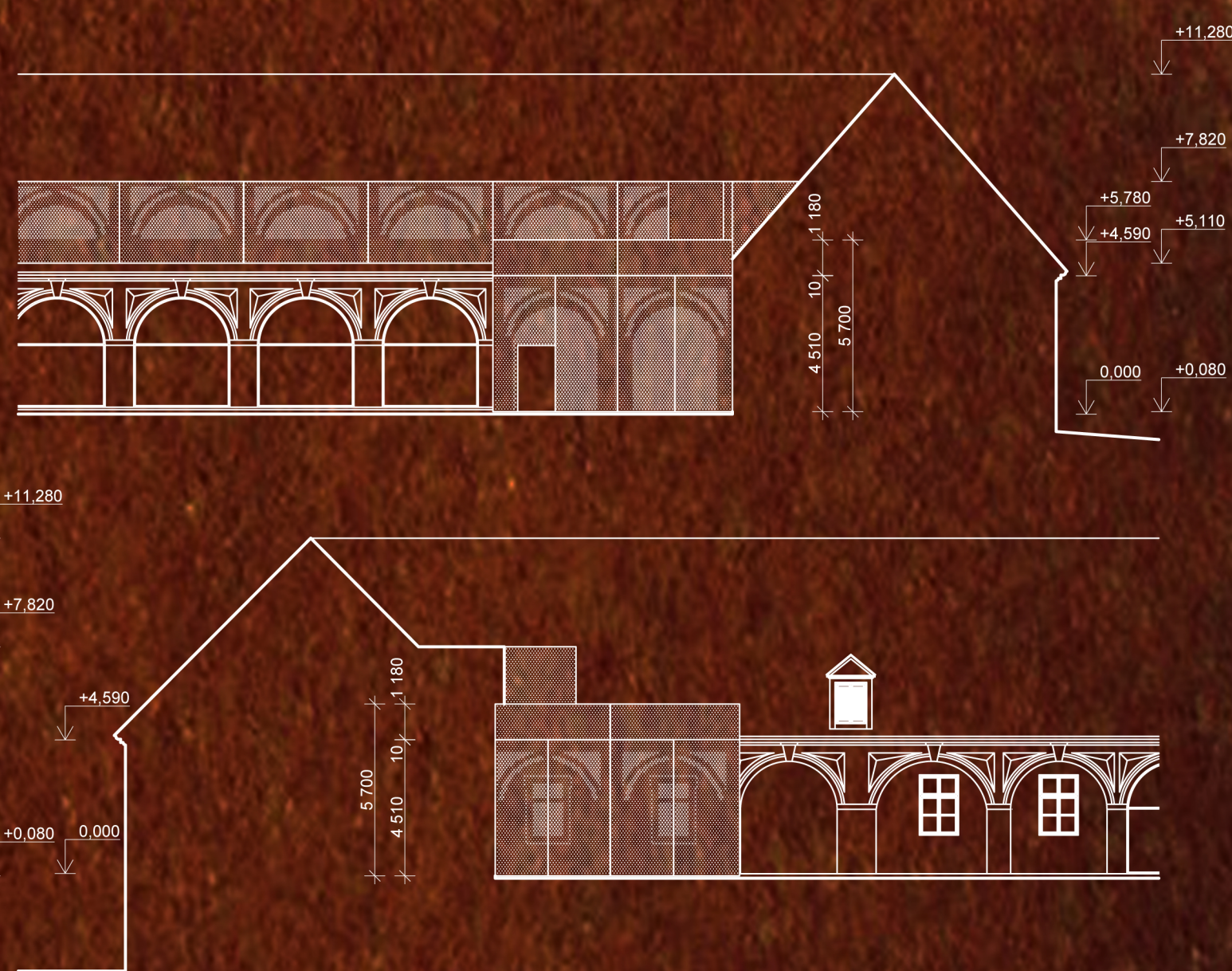
DETAIL NOSNÉ KONSTRUKCE RECEPCE A OCELOVÉ PŘEDSTĚNY V PŮDORYSNÉM ZOBRAZENÍ

M 1:2



POHLEDY NA RECEPCI

M 1:200



OSAZENÍ OCELOVÉ DESKY NA PŘIVAŘENÝ ZÁVĚS

PŘIVAŘENÍ ZÁVĚSU NA OCELOVOU DESKU